

SB-081

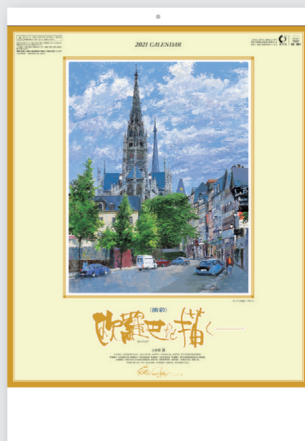
ヨーロッパを描く 欧羅巴を描く

- サイズ …… A/2切・7枚 (607×420mm)
- 用紙 …… マットコート70.5kg
- 梱包単位(重量) …… 50部/箱・13kg
- 名入スペース …… 80×420mm
- 名入印刷寸法 …… 60×370mm以内
- 表紙名入印刷 …… 有
- 製本 …… ホットメルト(白、天地幅25%)

■セールスポイント

洋画家として人気の高い小田切訓(さとし)画伯の、鮮やかな色彩でヨーロッパの風景を描いた作品集。

ミシ 紙

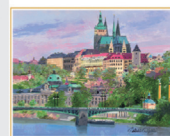


ルーアンの通り/フランス

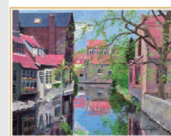
欧羅巴の風景を鮮やかな色彩で再現



2021 7月							8月						
日	月	火	水	木	金	土	日	月	火	水	木	金	土
				1	2	3	1	2	3	4	5	6	7
4	5	6	7	8	9	10	8	9	10	11	12	13	14
11	12	13	14	15	16	17	15	16	17	18	19	20	21
18	19	20	21	22	23	24	22	23	24	25	26	27	28
25	26	27	28	29	30	31	29	30	31				



1-2月
プラハ夕方景/チェコ



3-4月
ブルーージュの窓辺/
ベルギー



5-6月
メイツリーのある村/
ドイツ



7-8月
天文時計のある広場/
チェコ



9-10月
ドレスデンの秋/ドイツ



11-12月
プラハ雪の街景/チェコ

おだぎり さとし 小田切 訓

1943年北海道雄武町に生まれる。1968年明治大学卒業。1979年日展入選。1980年示現会佳作賞。以後、日展入選多数。1994年「欧羅巴を描く」画集出版。ヨーロッパを題材とした作品を多数制作。シャープな描線と透明感ある独特の色彩が特徴。現在、東京都国立市在住。

風土会会員・日展会友