

SP-34

季節のうた

- サイズ 46/3切・7枚 (742 × 350^{mm})
- 用紙…………… マットコート紙 46/110kg
- 梱包数(重量) ……50部 (12.5kg)
- 名入スペース…………… 90 × 350^{mm}
- 名入印刷寸法 …… 75 × 310^{mm} 以内
- 表紙名入印刷 ……有

■セールスポイント 紙

四季折々に変化する美しい日本の風景。その心象風景を詩情豊かに、色あざやかにはり絵で表現しています。ハイセンスなカレンダーとして贈物に最適です。



鮮やかな色彩で描く 日本の風景をはり絵で表現

季節のうた

January 1 2021 2 February

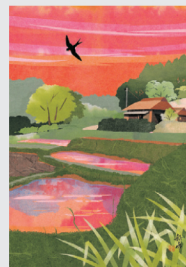
SUN	MON	TUE	WED	THU	FRI	SAT	SUN	MON	TUE	WED	THU	FRI	SAT
					1	2	1	2	3	4	5	6	
3	4	5	6	7	8	9	7	8	9	10	11	12	13
10	11	12	13	14	15	16	14	15	16	17	18	19	20
17	18	19	20	21	22	23	21	22	23	24	25	26	27
24	25	26	27	28	29	30	28						



1-2月 祇園春雪



3-4月 早春牧歌



5-6月 鎌倉昇陽



7-8月 陽



9-10月 秋瀑



11-12月 材木座夕景