



スタジオ7.5
パークハードシヨミツ、カローラツヅク、クラクディア・ブリカト、ローランドツヅク

Mirra 2 Chairs

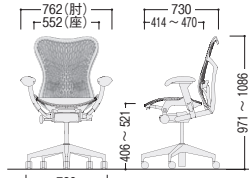
ミラ2チェア

●グラファイト



フレーム：グラファイト
パタフライバック：張地/グラファイト/ブラック
アームパッド：ブラック
シート：グラファイト

パタフライバックは、布地のレイヤーと葉脈のような穴の開いた成型ポリマーを組み合わせる新しい技術により、ダイナミックなハイブリッド構造を創出し、座る人の動きに合わせたサポートを可能にしました。パタフライバックの表面のテキスタイルは、座る人に優しい肌ざわりとなっています。



構造体、機構部、可動部12年間
ガス圧シリンダー2年間
(ハーマンミラー社の保証
規定に準じます) P167

■カラー

●パタフライバック/張地



グラファイト(G1) / ブラック(8M17)

●シート(エアウィーブ2)



グラファイト(1A703)

80-7041-0 TMRF-703
¥161,700

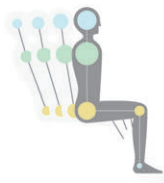
W762×D730×H971~1086 SH406~521 ●19kg

■仕様

背/パタフライバック(ポリプロピレン)、
張地(ポリエステル)
座/エアウィーブ2(ポリエステル)
脚/アルミニウム キャスター/ナイロン



ミラ2チェアの特徴



新しいハーモニク
クチルト技術により、
どのような体型、
体格でも、姿勢
を変えたときに
スムーズにバラン
スの取れた座り心
地を維持できます。



新しいデザイン
のシートは、通
気性や快適さが
一層向上したほ
か、シートの奥
行きを簡単に調
節できるように
なりました。

Setu Chairs

セトウチェア

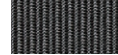


●H-アロイ・アルミニウムベース



■カラー

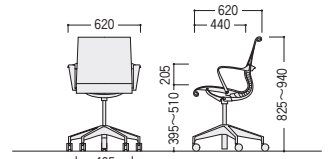
●シート&バック



グラファイト(4W31)

■仕様

背・座/弾性ポリエステル、
ポリプロピレン
アーム/熱可塑性エラストマー
脚/アルミニウム合金
キャスター/ナイロン



80-7011-0 TCQ-4W31
¥114,400

W620×D620×H825~940 SH395~510 ●13.5kg



構造体、機構部、可動部12年間
ガス圧シリンダー2年間
(ハーマンミラー社の保証
規定に準じます) P167

セトウチェアの特徴



キネマチック・スパイン
ポリプロピレン素材のスパインが座面と背もたれの運動を可能にします。



リラックス懸吊
座る人の動きに合わせて伸縮し、体圧を分散させます。通気性もよく、熱がこもりません。



シンプルな調節機能
座面の右下に高さ調節機能がついているだけの、シンプルなデザインです。

- ワークステーション
- デスク
- ハイグレードチェア
- オフィスチェア
- 会議チェア
- ホワイトボード・掲示板
- ラウンジ・リフレッシュ家具
- システム収納家具・スライド書架
- 収納家具・整理用品
- ロッカー・シューズボックス
- 耐火金庫
- 役員用家具
- 応接用家具
- ロビーチェア・ベンチ
- カウンター
- オフィスアクセサリ
- サインシステム
- 屋外用家具・備品
- ベッド・リセッショ用家具
- 間仕切り・内装材
- 工場・物流用家具
- 高齢者・医療施設用家具
- 学校・図書館用家具
- 店舗用家具
- 官公庁仕様家具 / 防災用品