

MBC-MR



G2(グレー)



K2(ブラック)



W2(ホワイト)

アームチェア

95-6113-□ MBC-MR-SP-□

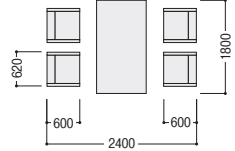
¥89,600

W620×D600×H800 SH450 ●20.4kg

MBC-MR-SP  
VP-FNM1890T-K

ビニールレザー張り5点セット価格  
¥586,400

アームチェア×4、テーブル×1



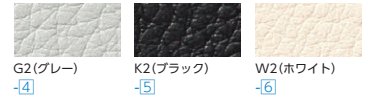
テーブル

11-3906-0 VP-FNM1890T-K  
¥228,000

W1800×D900×H720 ●52.0kg テーブル 脚P515

■張地カラー

(ビニールレザー/抗菌・防汚・耐アルコール・耐次亜塩素酸)



G2(グレー)

-[4]

K2(ブラック)

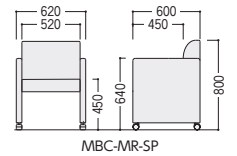
-[5]

W2(ホワイト)

-[6]

■仕様 (MBC-MR)

本体/ビニールレザー張り、合板  
ウレタンチップクッション  
座/ウェーピングテープクッション  
ウレタンチップクッション  
肘部/ウレタンフォームクッション  
脚部/φ50双輪キャスター付



MBC-MR-SP

MC-591



BE(ライトベージュ)



DG(ダークグレー)



K(ブラック)

アームチェア

47-0861-□ MC-591DFC-□

¥87,300

W620×D620×H815 SH430 ●18.8kg

■張地カラー(布)



BE(ライトベージュ)

-[1]

K(ブラック)

-[2]

DG(ダークグレー)

-[4]

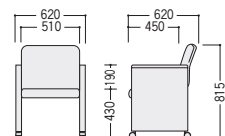
■木肘カラー



ダークブラウン

■仕様 (MC-591)

背・座/再生70%P.P.樹脂成型芯、布張り  
ウレタンフォームクッション  
肘部/ラバーウッド、ウレタン塗装仕上げ  
脚部/スチールフレーム  
ダンボール(古紙90%以上)  
キャスター付



P.P.樹脂成型芯のしなりによる  
背もたれベンディング

MCP-70N



アームチェア

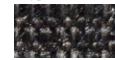
22-0146-3 MCP-70N-DG

¥92,100

W570×D605×H800 SH430 ●12.5kg

■張地カラー

●背・座



DG(ダークグレー)

●肘メッシュ



ブラック

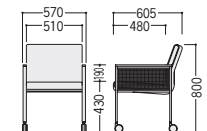
■木肘カラー



ブラック

■仕様 (MCP-70N)

背・座/成型合板芯材、布張り  
ウレタンフォームクッション  
肘部/ブナ材、ウレタン塗装  
ナイロンメッシュ  
P.P.樹脂メッシュ枠  
脚部/30×16角パイプ  
メラミン焼付塗装(シルバー)  
φ75ナイロン双輪キャスター



MCP-70N