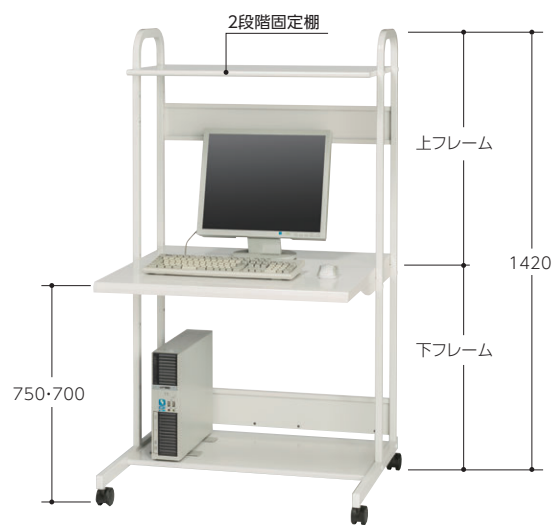


パソコンラック (上下フレーム分離タイプ)



43-0559-0 NPC-80
¥113,000

W815×D740×H1420
天板/H750・700(2段階固定)

■共通仕様

- 天板・棚/スチール粉体塗装(ホワイト)
- 上下フレーム/スチール角パイプ粉体塗装(ホワイト)
- 脚部/スチール角パイプ粉体塗装(ホワイト)
- φ50双輪キャスター付(前輪ストッパー付)
- フレーム/上下分離式

point 下フレームの後に上フレームを再セットすればデスク下棚としてご利用いただけます。

●上フレームを外して使用する場合



プリンタースタンド



本体質量/約11.2kg
総耐荷重/60kg

43-0300-0 NC-62
¥52,100

W610×D520×H695



本体質量/約10.3kg
総耐荷重/60kg

43-0301-0 NC-62TP
¥43,700

W610×D520×H650

■共通仕様 (NC-62/62TP)

- 天板/スチール
- フレーム/スチール角パイプ
- 側板/スチールパンチングメタル
- 用紙受け/スチールメッキ(NC-62のみ)
- 脚部/前輪ストッパー付キャスター(NC-62のみ)

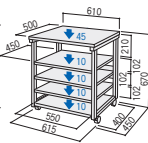


本体質量/約19kg
総耐荷重/80kg

43-0297-0 NC-R650
¥71,900

W615×D500×H670

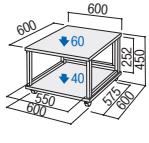
- 前輪ストッパー付キャスター



NC-450L

43-0566-0 NC-450L NEW
¥47,700

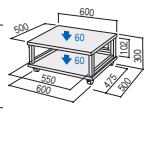
W600×D600×H450



NC-300L

43-0298-0 NC-300L
¥38,600

W600×D500×H300



NC-83L

43-0299-0 NC-83L
¥18,300

W600×D500×H83

- 前輪ストッパー付キャスター

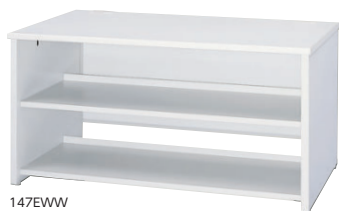
■共通仕様 (NC-R650/450L/300L/83L)

- 天板/スチール、粉体塗装
- フレーム/25角パイプ(R650・300L)
- 粉体塗装
- 脚部/前輪ストッパー付キャスター

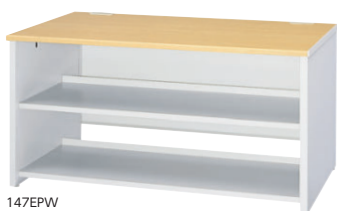
50シリーズ機器用テーブル



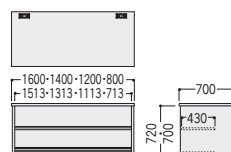
プリンターやFAXなどの共用機器テーブルや作業テーブルとして便利です。用紙や小物収納スペースも十分です。



147EWW



147EPW



■カラー

(上段:天板カラー/下段:本体カラー)

W ホワイト

W ホワイト

WW-1

P ベールアルダー

W ホワイト

PW-2

■仕様

- 天板/スチール、メラミン化粧板、29mm厚、コードホール2ヶ付
- 前面: ポストフォーム加工
- サイド: ABS樹脂エッジ
- 本体・脚/スチール、粉体塗装

寸法W×D/脚間	H720				H700			
	質量kg	商品コード	品番	価格	質量kg	商品コード	品番	価格
1600×700/1513	56.0	11-4409-□	50SNH-167E□□	¥141,200	55.8	11-4412-□	50SNL-167E□□	¥140,400
1400×700/1313	53.0	11-4410-□	50SNH-147E□□	¥130,500	52.8	11-4413-□	50SNL-147E□□	¥129,700
1200×700/1113	48.0	11-4411-□	50SNH-127E□□	¥112,700	47.8	11-4414-□	50SNL-127E□□	¥111,900
800×700/713	39.0	11-5269-□	50SNH-087E□□	¥98,000	38.8	11-5270-□	50SNL-087E□□	¥97,300

- クリエイティブスペース
- ワークステーション
- デスク
- OAテーブル・ラック
- ハイグレードチェア
- オフィスチェア
- ローテーブル/スクリーン
- 会議・ミーティングテーブル
- 会議・ミーティングチェア
- 会議・研修室家具/備品
- ホワイトボード・掲示板
- ラウンジ・リフレッシュ家具
- システム収納家具・スライド書架
- 収納家具・整理用品
- ロッカー・シューズボックス
- 耐火火庫
- 役員用家具
- 応接用家具
- ロビーチェア・ベンチ
- カウンター
- オフィスアクセサリ
- 屋外用家具・備品
- ベッド・レセプション家具
- 間仕切り・内装材
- 工場・物流用家具
- 高齢者・医療施設用家具
- 学校・図書館用家具
- 店舗用家具
- 官公庁仕様家具/防災用品