

分別ダストボックス・カップ回収容器・吸がら/茶がら入れ

リフレッシュエリア

半透明/カラー分別ダストボックス (40ℓ)

●角穴タイプ(本体+フタ)



●丸穴タイプ(本体+フタ)



本体(40ℓ)+フタ/セット価格
¥6,500

角穴 W280×D420×H755
丸穴 W280×D420×H750
・2.2kg

■共通仕様

本体/P.P.樹脂、袋止め付
フタ/P.P.樹脂、分別シール1枚入り
●梱包/6台入(本体)、6台入(フタ)
●市販の45ℓポリ袋使用可

タイプ	分別	カラー	商品コード	品番
角穴 (オープン)	① もえるゴミ	赤	64-0160-1	YW-176L-PC/OP1R
	② もえないゴミ	青	64-0160-2	YW-176L-PC/OP1BL
	③ プラスチック	黄	64-0160-3	YW-176L-PC/OP1Y
	④ その他のゴミ	白	64-0160-4	YW-176L-PC/OP1W
丸穴	⑤ 再生紙	緑	64-0160-5	YW-176L-PC/OP1G
	⑥ ペットボトル	黄	64-0160-6	YW-176L-PC/OP2Y
	⑦ カン	灰	64-0160-7	YW-176L-PC/OP2GR
	⑧ ビン	茶	64-0160-8	YW-176L-PC/OP2BR

point

分別のモラル向上に貢献します。
中身が透ける半透明タイプ。



カラー分別ダストボックス (42ℓ)



本体(42ℓ)

94-2185-0 DS-194-445-0
¥3,700

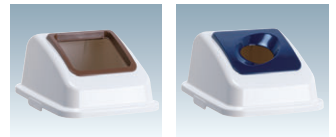
W288×D425×H520・1.5kg(本体)
W300×D425×H686・2.1kg(フタセット時)
フタ(右表) **¥2,800**
W300×D417×H185・600g

●フタ(分別カラー)

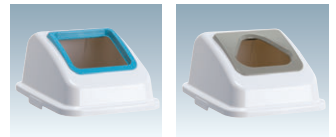
分別	カラー	商品コード	品番
一般ゴミ	茶	① 94-2186-0	DS-194-611-4
もえるゴミ	オープン	② 94-2187-0	DS-194-612-2
	プッシュ	③ 94-2188-0	DS-194-622-2
もえないゴミ	オープン	④ 94-2189-0	DS-194-613-3
	プッシュ	⑤ 94-2190-0	DS-194-623-3
プラスチック	オープン	⑥ 94-2191-0	DS-194-614-8
あきかん	紺	⑦ 94-2192-0	DS-194-631-7
あきびん	緑	⑧ 94-2193-0	DS-194-632-1
ペットボトル	灰	⑨ 94-2194-0	DS-194-641-5

■仕様

本体/再生P.P.
フタ/再生P.P.分別シール1枚入り
●発送単位/本体：8台入×2ケース
フタ：8個入×2ケース
セット(本体+フタ)：8台
●市販の45ℓポリ袋使用可



一般ゴミ用(オープン) あきかん用



もえないゴミ用(オープン) ペットボトル用



カップ回収容器

カップを約14個重ね合わせて自動落下。
かさばらずに約700個入ります。

94-2001-0 DS-581-090-0
¥25,000

W410×D525×H960・約5kg
本体/P.P.樹脂 投入口/φ86
容量/本体：95ℓ 残液タンク：4ℓ
●発送単位/2台



残液受皿

吸がら・茶がら入れ



CP-Z-12N

CP-Z-16N

中かご

吸がら入れ 23-0001-0 CP-Z-12N
¥19,200

茶がら入れ 23-0002-0 CP-Z-16N
¥19,200

φ228×H323(ツルを含まず)・1.8kg

■仕様

本体/ステンレスヘアライン仕上
取手/間伐材 容量/10ℓ
●中かご付 ●梱包4本入